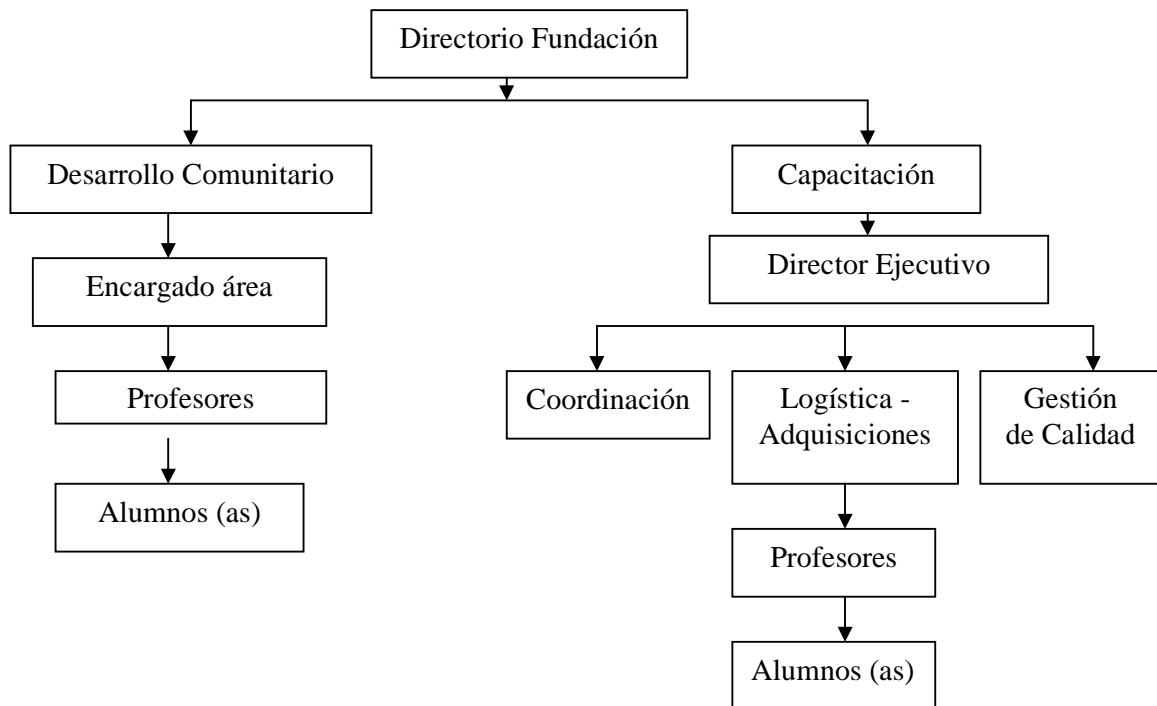




## ORGANIGRAMA INSTITUCIONAL



Trabajadores Contratados: 4 personas  
Profesionales a Honorarios: 15 personas

## **PERFIL DE USUARIOS.**

Jóvenes hombres y mujeres de escasos recursos, con baja escolaridad, desertores escolares. Que necesiten una capacitación en diversos oficios para mejorar sus condiciones de empleabilidad.

Los cursos que ejecuta nuestra Fundación son totalmente gratuitos para los jóvenes que acceden a ellos.

Nuestra Fundación se adjudica los cursos por medio del **“Programa Especial de Jóvenes”**, administrados por el Servicio Nacional de Capacitación y Empleo SENCE. Dependiendo de los cursos adjudicados atendemos a una población cercana a los 170 jóvenes.

## **FUENTES.**

Las fuentes de ingreso de la Fundación provienen de la adjudicación que derivan de la postulación al “Programa Especial de Jóvenes” que financia el gobierno de Chile por medio del Servicio Nacional de Capacitación y Empleo (SENCE). Postulación que se lleva a cabo una vez al año.